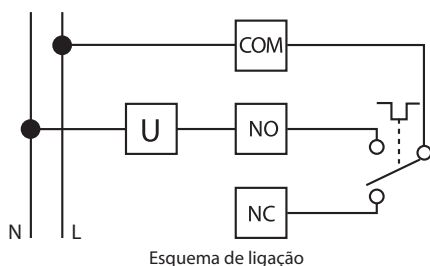
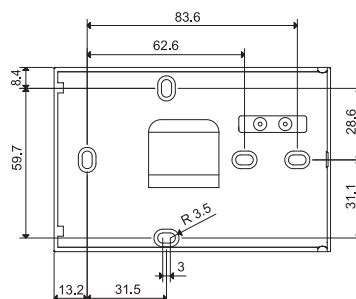
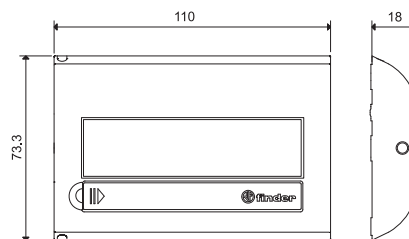


**Cronotermostato digital montagem em parede**

- Cronotermostato digital TOUCH SCREEN com programação orientada
- Pode ser programado através de smartphones com comunicação NFC
- Retroiluminado
- Funções de economia de energia ECO1 e ECO2, controle de supervisão e código PIN
- 3 níveis de temperatura programáveis
- Intervalo de programação mínimo de 30 minutos
- Funções: anticongelamento, antibloqueio de bombas e calibração
- Programação Verão / Inverno
- 2 níveis de segurança - bloqueio simples do display ou com senha de 3 dígitos
- Programação NFC com APP específica
- Calendário com ano bissexto automático e atualização automática para horário de verão
- Sinalização visual e sonora para confirmação dos botões e funções
- Fixação em parede ou em caixa de passagem de 3 módulos (p. ex., tipo 503)



**1C.81**



Cor	Cronotermostato semanal
Branco	1C.81.9.003.0107
Antracite-metálico	1C.81.9.003.2107
Características técnicas	
Tipo de sensor	NTC
Alimentação	2 pilhas 1.5 V AAA
Configurações dos contatos	1 reversível
Corrente dos contatos	5 A/250 V AC
Campo de leitura	0...+50 °C
Campo de regulagem	+5...+37 °C
Diferencial térmico	0.1...0.9 °C
Alteração do intervalo de temperatura	—
Redução noturna	—
Níveis de regulagem independentes	3
Bloqueio de termostato	Código
Grau de proteção	IP 20
Montagem	Em parede
Limite de resolução do display	0.1 °C
Precisão a +20 °C	+/-0.5 °C
Anticongelamento	+2...+8 °C
Semanal/diário	Semanal
Intervalo de programação mínimo	30 min
Função de economia de energia	E1 + E2
Teclas	Touch screen
Controle de supervisão	SIM
Display retroiluminado	SIM
Comunicações	NFC
Programação APP	SIM
<b>Homologações</b> (segundo o tipo)	<b>CE ENEC</b>

## Modos de programação com NFC



### Novo aplicativo para uma programação simples e orientada



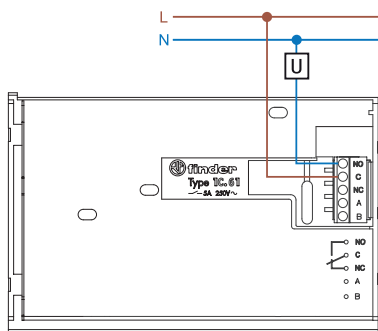
Transfira o aplicativo **Finder Clima**

O aplicativo **Finder Clima** permite programar o cronotermostato 1C.81 através de seu smartphone, usando a tecnologia NFC (Near Field Communication). É possível atribuir um nome aos diferentes cronotermostatos de sua casa e salvar seus respectivos programas no celular. Quando você toca com seu smartphone no cronotermostato o programa é transferido imediatamente. Com este aplicativo, é também possível programar as temperaturas semanalmente e também alterar a temperatura durante 24 horas, suspender o programa quando você vai de férias e regular os níveis confortáveis de temperatura.

O aplicativo **Finder Clima** guiará você, passo a passo, durante todo o processo!

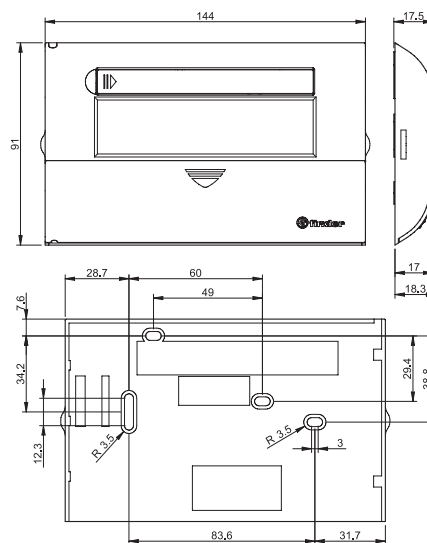
**Cronotermostato digital "touch slide"**

- Cronotermostato digital TOUCH SCREEN com programação orientada
- Cronotermostato "touch slide" ultrafino com 17 mm de largura e amplo display
- Utilização extremamente fácil
- Programação Verão / Inverno
- 24 cursores para regulagem de temperatura
- Bloqueio do display simples ou avançado através de senha com memorização de todos
- Sinalização visual e sonora para confirmação dos botões e funções
- Intervalo de programação mínimo de 15 minutos
- Função semanal que permite programar as modalidades: automático, manual ou desligado para cada dia da semana
- Função calibração
- Possibilidade de visualizar e regular temperaturas externas (com sensor opcional)
- Entrada para controle remoto
- Ícones dinâmicos
- Fixação em parede ou em caixa de passagem de 3 módulos (p. ex., tipo 503)



Esquema de ligação

**1C.61**



Cor	Cronotermostato digital
Branco	1C.61.9.003.0101
Antracite-metálico	1C.61.9.003.2101
Características técnicas	
Tipo de sensor	NTC
Alimentação	2 pilhas 1.5 V AAA
Configurações dos contatos	1 reversível
Corrente dos contatos	5 A/250 V AC
Campo de leitura	0...+50 °C
Campo de regulagem	+5...+37 °C (com redução noturna: <b>Inverno</b> +6...+24 °C/ <b>Verão</b> +18...+30 °C)/ -20...+90 °C (com sensor externo)
Diferencial térmico	0.1...0.9 °C
Alteração do intervalo de temperatura	—
Redução noturna	—
Níveis de regulagem independentes	Slide
Bloqueio de termostato	Código
Grau de proteção	IP 20
Montagem	Em parede
Limite de resolução do display	0.1 °C
Precisão a +20 °C	+/-0.5 °C
Anticongelamento	+2...+8 °C
Semanal/diário	Diário + Semanal
Intervalo de programação mínimo	1 h ou 15 minutos - diário/semanal (semanal: apenas modo automático, manual e desligado)
Função de poupança de energia	—
Teclas	Touch screen
Controle de supervisão	NÃO
Display retroiluminado	SIM
Comunicações	—
Programação APP	—
<b>Homologações</b> (segundo o tipo)	<b>CE EAC</b>

## Acessórios



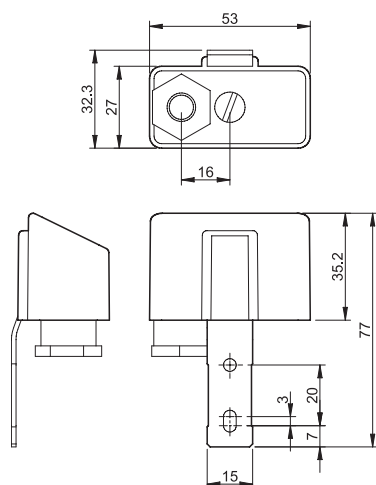
01C.61

<b>Sensor de temperatura externo</b>	01C.61	
Campo de leitura	(-20...+90)°C	
Resolução	0.1 °C (-9.9...+90)°C	
	1 °C (-10...-20)°C	
Máximo comprimento do cabo	m	20
Grau de proteção	IP 54	

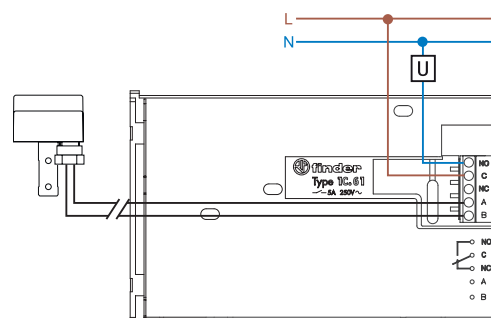
O sensor 01C.61 é utilizado para realizar a leitura da temperatura em um ambiente externo ao cronotermostato 1C.61. De acordo com a programação do cronotermostato 1C.61, é possível apenas visualizar a temperatura lida pelo sensor externo, ou visualizar e ajustar o acionamento dele com base nesta temperatura.

O sensor 01C.61 se comunica com o cronotermostato 1C.61 por um sistema digital dedicado, desta forma, é o único sensor que pode ser utilizado.

### Dimensões do produto

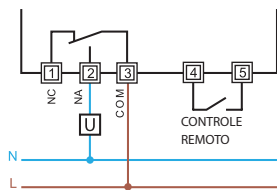


### Esquemas de ligação



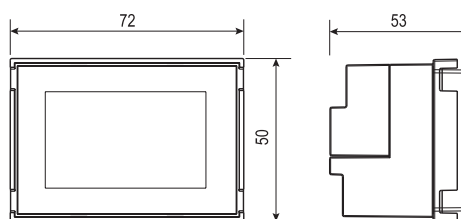
**Cronotermostato digital "touch"**

- Extrema facilidade de uso
- Cronotermostato TOUCH SCREEN montagem em parede versão semanal
- Calendário com ano bissexto automático e atualização automática para horário de verão
- Programação Verão / Inverno
- 3 níveis de temperatura programáveis
- Funções: anticongelamento, automático, manual, férias e antibloqueio de bombas
- Sinalização visual e sonora para confirmação dos botões e funções
- 2 níveis de segurança - bloqueio simples do display ou com senha de 3 dígitos
  - controle remoto
- Compatível com montagem em caixa de passagem de 3 módulos
- 1 contato de saída 5 A/250 V AC
- Completo, com armação para as molduras:
  - ABB série Chiara
  - ABB série Mylos
  - Ave série S44
  - BTicino série Axolute
  - BTicino série Light
  - BTicino série Light tech
  - BTicino série Living
  - BTicino série Livinglight
  - BTicino série Matix
  - Gewiss série Chorus
  - Vimar série Eikon
  - Vimar série Eikon Evo
  - Vimar série Idea
  - Vimar série Plana
  - Vimar série Arkè
  - Adaptador tipo 01C.51 para placa Bticino série Livinglight



Esquema de ligação

**1C.51**



<b>Cor</b>	
Branco	1C.51.9.003.0007
Preto	1C.51.9.003.2007
<b>Características técnicas</b>	
Tipo de sensor	NTC
Alimentação	2 pilhas 1.5 V AAA
Configurações dos contatos	1 reversível
Corrente dos contatos	5 A/250 V AC
Campo de leitura	0...+50 °C
Campo de regulagem	+5...+37 °C
Diferencial térmico	0.1...0.9 °C
Alteração do intervalo de temperatura	—
Redução noturna	—
Níveis de regulagem independentes	3
Bloqueio de termostato	Código
Grau de proteção	IP 20
Montagem	Recesso (caixa de passagem de 3 módulos)
Limite de resolução do display	0.1 °C
Precisão a +20 °C	+/-0.5 °C
Anticongelamento	+2...+8 °C
Semanal/diário	Semanal
Intervalo de programação mínimo	1 h
Função de poupança de energia	—
Teclas	Touch scenen
Controle de supervisão	NÃO
Display retroiluminado	SIM
Comunicações	—
Programação APP	—
<b>Homologações</b> (segundo o tipo)	<b>CE EAC</b>

